



Séance d'accueil Hiver 2026

D.E.S.S. en *Règlementation canadienne et québécoise de l'immigration*

Mme Isabelle Petit, Ph. D, Responsable de programmes
M. Ridha El Amari, TGDE

Faculté de l'apprentissage continu

Bienvenue au D.E.S.S. en réglementation canadienne et québécoise de l'immigration



Entrer dans ce programme, c'est amorcer une transition vers une pratique professionnelle encadrée, exigeante et responsable.



- Programme de 2e cycle – Université de Montréal
- **Exigences académiques élevées**

La raison d'être du D.E.S.S.

Un programme à la jonction du droit, des politiques publiques et de la pratique professionnelle

- Préparer à l'examen d'accès à la pratique (CCIC)
- Former des consultants compétents, rigoureux et éthiques



Le programme vise la compétence durable, pas seulement la réussite d'un examen.

Ce qui est attendu de vous

- Autonomie et **rigueur** intellectuelle
- **Lecture active** et **préparation soutenue** aux séances de cours
- Capacité d'analyse, de synthèse et de jugement
- **Intégrité.**



Vous êtes ***acteurs*** de votre formation.

Vous vous apprêtez à exercer une profession où chaque intervention a des **conséquences** réelles, juridiques et ***humaines***.

Le programme vous permettra de ...

- Comprendre et expliquer les politiques d'immigration
- Développer un réflexe de veille professionnelle, indispensable pour travailler avec des données à jour dans un secteur en constante évolution.
- Élaborer des stratégies en immigration
- Préparer dossiers, arguments et plaidoiries
- Représenter des clients auprès des autorités compétentes



Les évaluations reflètent les compétences exigées en pratique.

Lien avec l'examen d'accès à la pratique

- Préparation structurée et progressive
- Développement du raisonnement professionnel
- Responsabilité individuelle dans la préparation à l'examen



Le programme vous prépare, mais ne se substitue pas à votre travail personnel !

Outils et ressources à votre disposition

- **Bien cheminer ensemble** – Guide à l'intention des étudiants du DESS
- **Plan de cours**
- Centre étudiant (Synchro-académie)
- SudiUM (accès limité à la durée de la session)
- ZOOM
- Bibliothèque et bases de données juridiques
- **Encadrement académique et administratif**

Isabelle Petit

Responsable de programme

Conseil sur votre cheminement, les cours et le milieu professionnel.

dess-immigration-responsable@fac.umontreal.ca

514 343-6111, poste 2930

Monsieur R. El Amari

Technicien en gestion des dossiers étudiants

Soutien à l'admission, à l'inscription et à la reconnaissance des crédits.

dess-immigration-tgde@fac.umontreal.ca

514 343-2005

[Prendre rendez-vous >](#)

Marie Christine Hoffner

Technicienne en coordination du travail de bureau

Examens différés et assistance des responsables de programmes.

dess-immigration-tctb@fac.umontreal.ca

514 343-6111, poste 7519

- **Services conseil de la FAC** : <https://fac.umontreal.ca/facilitateurs-de-reussite>

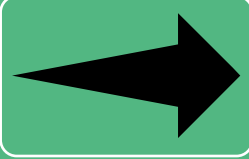


ANNEXES

- **Préalables**
- **Durée des études**
- **Cheminements**
- **Éxigences de réussite**



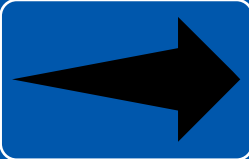
DESS = 10 cours (30 crédits)



DRT6241 Droit canadien : immigration et citoyenneté



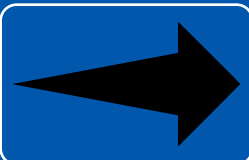
DRT6341 Droit de l'immigration applicable au Québec (5 préalables)



DRT6242 Droit fédéral : sélection du résident permanent



DRT6342 Violation de la loi : recours et exécution (5 préalables)



DRT6243 Droit fédéral : sélection du résident temporaire



DRT6441 Éthique et déontologie



DRT6244 Droit fédéral : catégorie du regroupement familial



DRT6442 Établir sa pratique de consultant en immigration



DRT6245 Droit fédéral : statut réfugié et pers. à protéger



DRT6443 Résolutions de problèmes en droit de l'immigration (9 préalables)

Durée de vos études au DESS

<https://secretariatgeneral.umontreal.ca/documents-officiels/reglements-et-politiques/reglement-pedagogique-des-etudes-superieures-et-postdoctorales/>

**Minimale :
4 trimestres**

**Maximale :
12 trimestres (4 ans)**



Le plus rapide : 4 trimestres

SUGGESTION

Sur quatre trimestres

Trimestre d'hiver

- DRT6241 – Droit canadien : immigration et citoyenneté
- DRT6242 – Droit fédéral : sélection du résident permanent
- DRT6243 – Droit fédéral : sélection du résident temporaire
- DRT6244 – Droit fédéral : catégorie du regroupement familial
- DRT6245 – Droit fédéral : statut réfugié et pers. à protéger

Trimestre d'été

- DRT6441 – Éthique et déontologie : consultant en immigration
- DRT6442 – Établir sa pratique de consultant en immigration

Trimestre d'automne

- DRT6341 – Droit de l'immigration applicable au Québec
- DRT6342 – Violation de la loi : recours et exécution

Trimestre d'automne

- DRT6443 – Résolutions de problèmes en droit de l'immigration

A temps partiel : 6 trimestres

SUGGESTION

À temps partiel (sur deux ans/6 trimestres)

Trimestre d'hiver

- DRT6241 3 Droit canadien : immigration et citoyenneté
- DRT6242 3 Droit fédéral : sélection du résident permanent

Trimestre d'été

- DRT6441 3 Éthique et déontologie : consultant en immigration

Trimestre d'automne

- DRT6243 3 Droit fédéral : sélection du résident temporaire
- DRT6245 3 Droit fédéral : statut réfugié et pers. à protéger

Trimestre d'hiver

- DRT6244 3 Droit fédéral : catégorie du regroupement familial
- DRT6341D 3 Droit de l'immigration applicable au Québec
- DRT6342D 3 Violation de la loi : recours et exécution

Trimestre d'été

- DRT6442 3 Établir sa pratique de consultant en immigration

Trimestre d'automne

- DRT6443 – Résolution de problème en droit de l'immigration

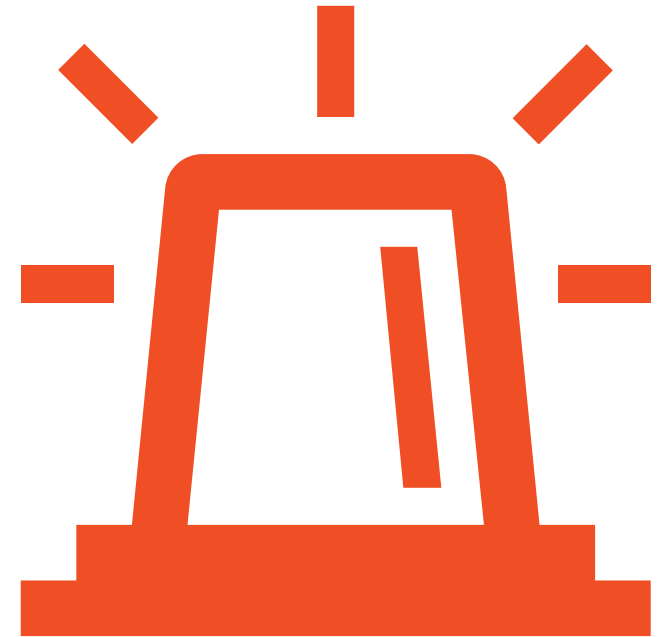
Règlement des études

<https://secretariatgeneral.umontreal.ca/documents-officiels/reglements-et-politiques/reglement-pedagogique-des-etudes-superieures-et-postdoctorales/>

Attention, les exigences sont plus élevées !

Moyenne cumulative **minimale** :
2,7 (B-) sur 4,3

Cours échoué (à partir de **C-**) :
à reprendre tout de suite !





Règlement des études

<https://secretariatgeneral.umontreal.ca/documents-officiels/reglements-et-politiques/reglement-pedagogique-des-etudes-superieures-et-postdoctorales/>

3 situations à éviter absolument :

- Moyenne cumulative **inférieure à 2,7 (B-)**
à partir de 3 cours complétés (9 crédits)
- Double échec à un même cours
- 3 cours échoués





Intégrité, plagiat et fraude

<https://registraire.umontreal.ca/fileadmin/registrariat/documents/Annuaire/2013-2014/AGetudesSup.pdf>

Nul n'est censé ignorer la loi ni... **le règlement disciplinaire sur le plagiat et la fraude !**

Attention, les enjeux d'intégrité académique peuvent prendre différentes formes, traditionnelles ou pas.



Intégrité, plagiat et fraude

<https://registraire.umontreal.ca/fileadmin/registrariat/documents/Annuaire/2013-2014/AGetudesSup.pdf>

Quelques exemples d'actes passibles de sanctions :

- Copiage
- Citations ou références manquantes
- Partage sur Studocu, Course Hero ou autres sites
- Échange(s) entre étudiant(e)s pendant les examens
- Recours à l'intelligence artificielle pour une évaluation etc.

Testez vos connaissances avec les quiz intégrité !

<https://integrite.umontreal.ca/boite-a-outils/quiz-generaux/>

S'inscrire à vos cours

Charge de travail



1 cours

=

3 heures en classe

+

7 heures d'études (lectures,
recherches...)

=

10 heures par semaine

5 cours = 50 heures!

- Inscrivez-vous via votre **Centre étudiant**

Comment ?

<https://registraire.umontreal.ca/etudes-et-services/inscription-choix-de-cours/>

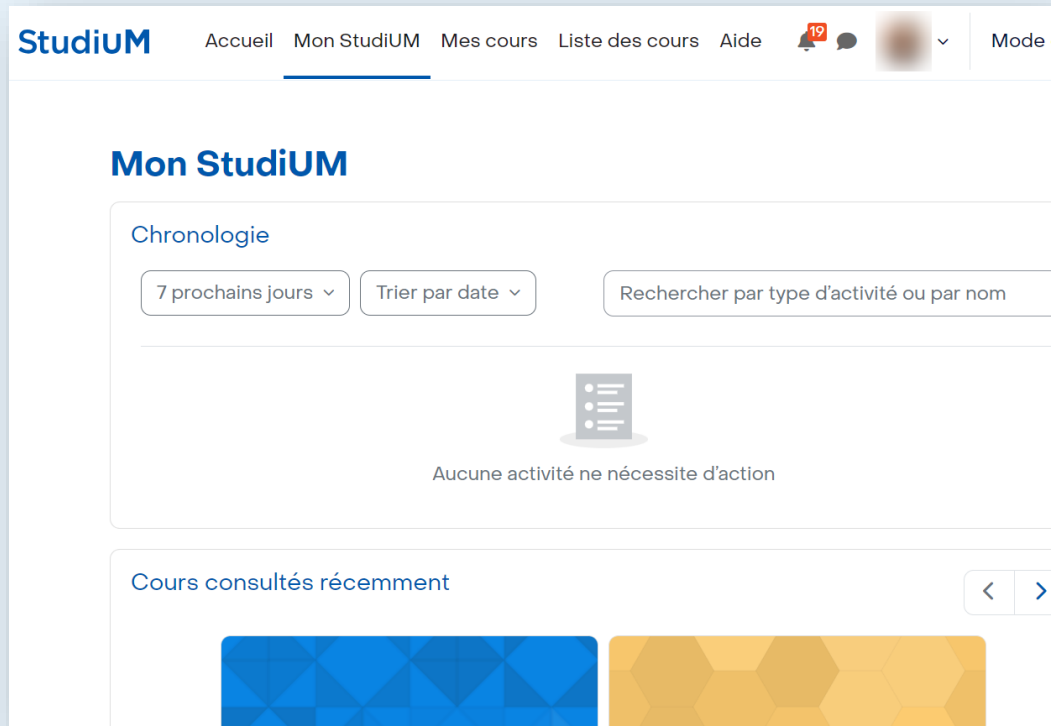
- **Seulement** si vous n'y arrivez pas, soumettez le formulaire :

INS_Inscription

Demande d'inscription - Choix de cours (1CYC, CSUP)

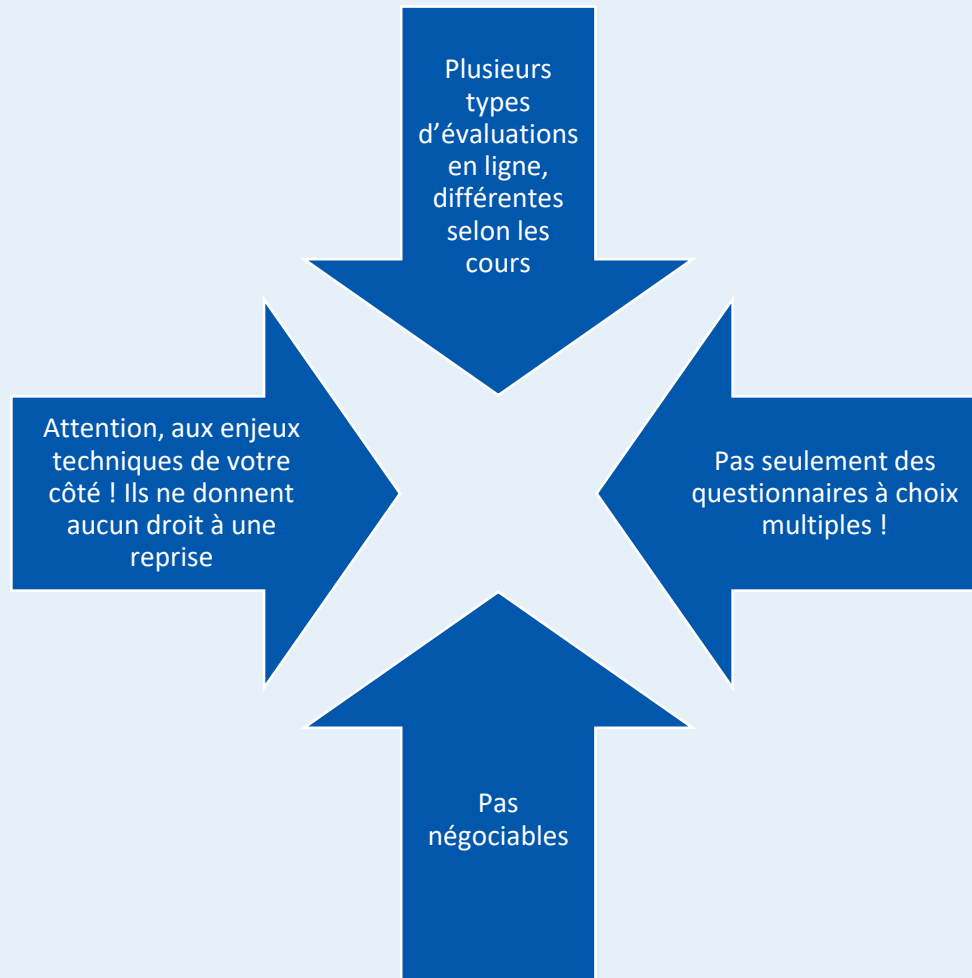


Suivre vos cours



- **StudiUM pour étudier**
<https://studium.umontreal.ca/>
- **Plan de cours : votre guide vers la réussite**
- **Zoom pour les séances**
<https://umontreal.zoom.us/>

Évaluations et examens



- **Malade juste avant un examen ?**
Soumettre le formulaire suivant :
CHE_Absence_évaluation_V02
- **En cas d'enjeu avec StudiUM pendant une évaluation,**
aviser immédiatement le secrétariat :
dess-immigration-tctb@fac.umontreal.ca



2 bonnes habitudes à prendre

- Utiliser votre courriel de l'université.
(VotreNom@umontreal.ca)
- Toujours inclure votre numéro de **matricule étudiant** dans vos messages pour accélérer leur traitement.



A l'échelle de l'université

BIEN CHEMINER ENSEMBLE

Guide à l'intention des étudiants du DESS en réglementation
canadienne et québécoise de l'immigration

Faculté de l'éducation permanente



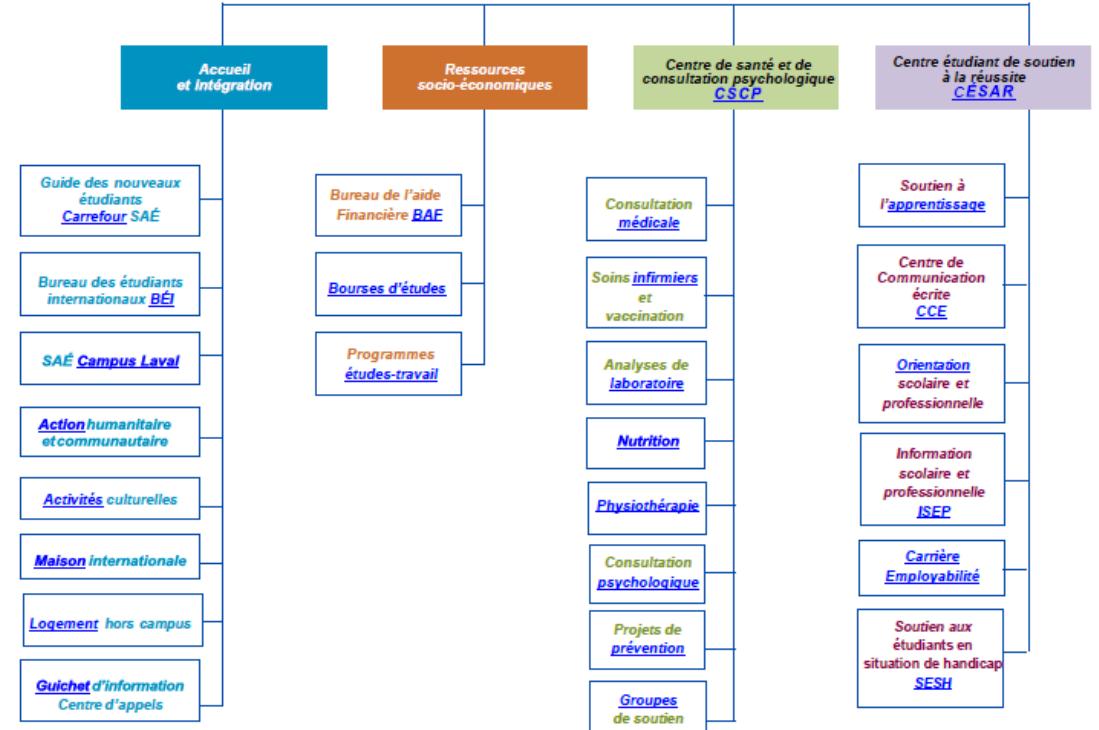
Ce guide ne remplace en aucun cas le Règlement pédagogique des études supérieures et postdoctorales
<https://secretariatgeneral.umontreal.ca/documents-officiels/reglement-et-politiques/reglement-pedagogique-des-etudes-superieures-et-postdoctorales/>



POUR CONNAÎTRE ET REPÉRER LES COMPOSANTES DES SERVICES AUX ÉTUDIANTS DE L'UNIVERSITÉ DE MONTRÉAL



(Clic + clic pour suivre les liens)



A low-angle shot of several black graduation caps (mortarboards) against a bright blue sky with wispy white clouds. Two hands are visible in the foreground, holding the tassels of the caps. The scene conveys a sense of achievement and celebration.

Bon succès dans
vos études !